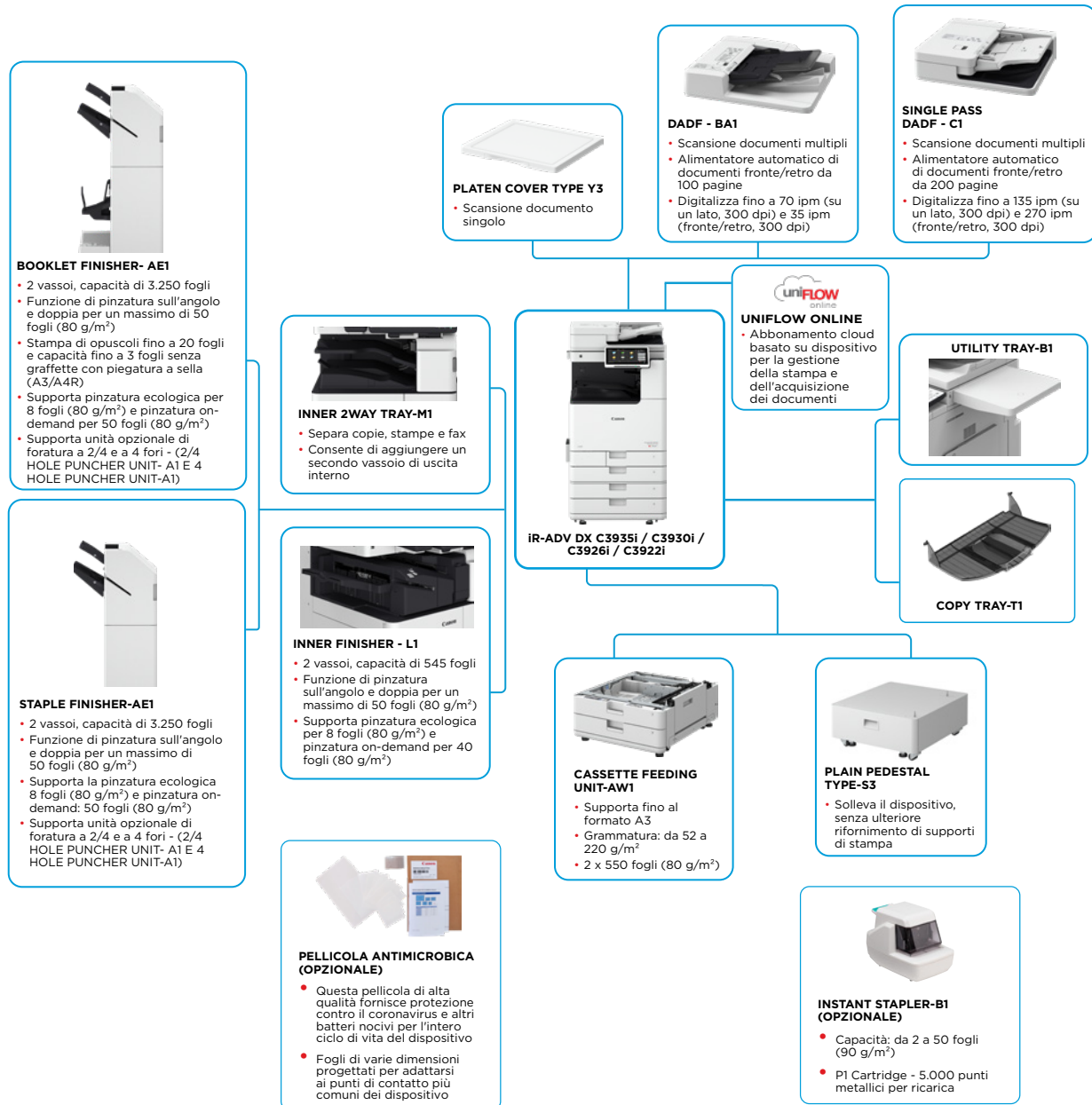


# Serie imageRUNNER ADVANCE DX C3900

## DISPOSITIVI MULTIFUNZIONE INTELLIGENTI A3 A COLORI PROGETTATI PER UN'ELABORAZIONE EFFICIENTE E DI ALTA QUALITÀ DEI DOCUMENTI



### OPZIONI DI CONFIGURAZIONE PRINCIPALI



Questa configurazione ha il solo scopo di illustrare il prodotto. Per un elenco completo delle opzioni e compatibilità, utilizza il [configuratore di prodotti online](#).

Unified Firmware Platform (UFP) garantisce la disponibilità degli ultimi aggiornamenti su funzionalità e dispositivi di sicurezza, per un'esperienza utente evoluta come in tutta la gamma prodotti IR ADVANCE DX.

**Canon**

# SPECIFICHE TECNICHE

# Serie imageRUNNER ADVANCE DX C3900

<b>UNITÀ PRINCIPALE</b>	Multifunzione laser a colori A3	<b>Linguaggi di descrizione pagina</b>	Standard: UFR II, PCL6, Adobe® PostScript®3™
<b>Tipo di dispositivo</b>	Stampa, copia, scansione, invio, archiviazione e fax opzionale	<b>Direct Print Plus (RUI)</b>	Tipi di file supportati: PDF, EPS, TIFF/JPEG e XPS
<b>Funzionalità base</b>		<b>Stampa da dispositivi mobili e cloud</b>	AirPrint, Mopria, Microsoft Universal Print, app Canon PRINT Business e uniFLOW Online (opzionale) Una vasta gamma di soluzioni software e soluzioni basate su NEAP è a disposizione per fornire stampa da dispositivi mobili o connessi a Internet e servizi basati su cloud in base alle proprie esigenze. Per maggiori informazioni, contatta un rappresentante di zona
<b>Processore</b>	Processore Dual-core da 1,8 GHz		Android/Windows® 10/Windows® 11/Chrome OS/ macOS (11.2 o versioni successive), iOS (15.2 o versioni successive), iPadOS
<b>Pannello di controllo</b>	Schermo Touch LCD TFT WSVGA da 10,1 pollici	<b>Stampa standard del sistema operativo</b>	Font PS: 136 Roman Font PCL: 93 Roman, font a 10 Bitmap, 2 font OCR, Andale Mono WT J/K/S/T*1 (giapponese, coreano, cinese semplificato e cinese tradizionale), font Barcode*2
<b>Memoria</b>	Standard: RAM 3,5 GB Lato CPU principale: 2 GB Elaborazione delle immagini Lato CPU: 1 GB + 0,5 GB (riservato per l'elaborazione delle immagini)	<b>Font</b>	*1 È necessario un PCL International Font Set-A1 opzionale. *2 È necessario un Barcode Printing Kit-D1 opzionale.
<b>Archiviazione</b>	Standard: (SSD) 256 GB Opzionale: (SSD) 1 TB	<b>Funzioni di stampa</b>	Stampa protetta, Filigrana di sicurezza, Intestazione o piè di pagina, Layout pagina, Stampa fronte/retro, Formati carta/orientamenti misti, Copertine fronte/retro, Riduzione toner, Stampa poster, Attesa forzata stampa, Data di stampa, Stampa programmata, Stampa tramite stampante virtuale
<b>Connettività</b>	RETE Standard: 1000Base-T/100Base-TX/10Base-T, Opzionale: rete LAN wireless (IEEE 802.11 b/g/n) ALTRO Standard: 1 USB 2.0 (Host), 1 USB 3.0 (Host), 1 USB 2.0 (periferica); Opzionale: Interfaccia seriale, Copy Control Interface	<b>Sistema operativo</b>	UFR II: Windows® 8.1/10/11/Server2012/Server2012 R2/Server2016/Server2019/Server2022, Mac OS X (10.11 o versioni successive) PCL: Windows® 8.1/10/11/Server2012/Server2012 R2/Server2016/Server2019/Server2022 PS: Windows® 8.1/10/11/Server2012/Server2012 R2/Server2016/Server2019/Server2022, Mac OS X (10.11 o versioni successive) PPD: Windows® 8.1/10/11, Mac OS X (10.11 o versioni successive)
<b>Capacità di alimentazione carta (A4, 80 g/m²)</b>	Standard: 1.200 fogli Vassoio multifunzione da 100 fogli 2 cassetti carta da 550 fogli Capacità massima: 2.300 fogli (con Cassette Feeding Unit-AW1)	<b>Funzioni di stampa</b>	
<b>Capacità carta in uscita (A4, 80 g/m²)</b>	Standard: 250 fogli Massimo: 3.450 fogli (con Staple Finisher-AE1 o Booklet Finisher-AE1 e Copy Tray-T1)	<b>Tipi di carta supportati</b>	Vassoio multiuso: sottile, comune, pesante*, riciclata, patinata*, colorata, ricalco, alta qualità, lucido, etichette, perforata, carta intestata, buste * Il formato SRA3 non è supportato per la carta patinata (257-300 g/m²) e pesante (257-300 g/m²). Cassetto superiore: sottile, comune, pesante, riciclata, colorata, alta qualità, lucido, perforata, carta intestata, buste Cassetto inferiore: sottile, comune, pesante, riciclata, colorata, alta qualità, lucido, perforata, carta intestata, buste* * Richiede Feeder Attachment A (standard).
<b>Funzioni di finitura</b>	Fascicolazione, raggruppamento, offset, pinzatura, pinzatura a sella, foratura, pinzatura ecologica, pinzatura on-demand * Le funzioni di finitura variano a seconda del dispositivo collegato.	<b>Formati carta supportati</b>	Vassoio multiuso: Formati standard: SRA3, A3, A4, A4R, A5, A5R, A6R, B4, B5, B5R Formati personalizzati: da 98,4 x 139,7 mm a 320,0 x 457,2 mm Formato libero: da 100 x 148 mm a 304,8 x 457,2 mm Buste: COM10 No.10, Monarch, ISO-C5, DL Formati personalizzati buste: da 98,0 x 98,0 mm a 320,0 x 457,2 mm Cassetto superiore: Formati standard: A4, A5, A5R, A6R, B5 Formati personalizzati: da 105,0 x 148,0 mm a 297,0 x 215,9 mm Buste: ISO-C5 Cassetto inferiore: Formati standard: A3, A4, A4R, A5, A5R, A6R, B4, B5, B5R Formati personalizzati: da 105,0 x 148,0 mm a 304,8 x 457,2 mm Buste*: COM10 No.10, Monarch, DL * Richiede Envelope Attachment A (standard).
<b>Tipi di carta supportati</b>	Vassoio multiuso: sottile, comune, pesante*, riciclata, patinata*, colorata, ricalco, alta qualità, lucido, etichette, perforata, carta intestata, buste * Il formato SRA3 non è supportato per la carta patinata (257-300 g/m²) e pesante (257-300 g/m²). Cassetto superiore: sottile, comune, pesante, riciclata, colorata, alta qualità, lucido, perforata, carta intestata, buste* * Richiede Feeder Attachment A (standard).	<b>Velocità di stampa (bianco e nero e colori)</b>	iR-ADV DX C3935i Solo fronte: fino a 35 ppm (A4, A5, A5R, A6R), fino a 17 ppm (A3), fino a 23 ppm (A4R) iR-ADV DX C3930i Solo fronte: fino a 30 ppm (A4, A5, A5R, A6R), fino a 15 ppm (A3), fino a 20 ppm (A4R) iR-ADV DX C3926i Solo fronte: fino a 26 ppm (A4, A5, A5R, A6R), fino a 15 ppm (A3), fino a 20 ppm (A4R) iR-ADV DX C3922i Solo fronte: fino a 22 ppm (A4, A5, A5R, A6R), fino a 15 ppm (A3), fino a 20 ppm (A4R)
<b>Formati carta supportati</b>	Vassoio multiuso: Formati standard: SRA3, A3, A4, A4R, A5, A5R, A6R, B4, B5, B5R Formati personalizzati: da 98,4 x 139,7 mm a 320,0 x 457,2 mm Formato libero: da 100 x 148 mm a 304,8 x 457,2 mm Buste: COM10 No.10, Monarch, ISO-C5, DL Formati personalizzati buste: da 98,0 x 98,0 mm a 320,0 x 457,2 mm Cassetto superiore: Formati standard: A4, A5, A5R, A6R, B5 Formati personalizzati: da 105,0 x 148,0 mm a 297,0 x 215,9 mm Buste: ISO-C5 Cassetto inferiore: Formati standard: A3, A4, A4R, A5, A5R, A6R, B4, B5, B5R Formati personalizzati: da 105,0 x 148,0 mm a 304,8 x 457,2 mm Buste*: COM10 No.10, Monarch, DL * Richiede Envelope Attachment A (standard).	<b>Tempo di uscita della prima copia (A4, bianco e nero/colori)</b>	iR-ADV DX C3935i: circa 5,5/7,4 secondi o meno iR-ADV DX C3930i/C3926i/C3922i: circa 6,1/8,4 secondi o meno
<b>Grammature carta supportate</b>	Vassoio multifunzione: da 52 a 300 g/m²* * Il formato SRA3 non è supportato per la carta patinata (257-300 g/m²) e pesante (257-300 g/m²). Cassetto superiore/inferiore: da 52 a 256 g/m² Fronte/retro: da 52 a 220 g/m²	<b>Risoluzione di copia (dpi)</b>	600 x 600
<b>Tempo di riscaldamento</b>	Modalità avvio veloce: 4 secondi o meno* * Il tempo dall'accensione della periferica a quando l'icona di copia viene visualizzata ed è abilitata all'esecuzione delle operazioni sullo schermo a sfioramento. Dalla modalità sospensione: 10 secondi o meno Dall'accensione: 10 secondi o meno* * Tempo dall'accensione della periferica fino alla copia pronta (senza prenotazione di stampa)	<b>Copie multiple</b>	Fino a 999 copie
<b>Dimensioni (L x P x A)</b>	Con coperchio del piano di lettura Platen Cover-Y3: 565 x 692 x 788 mm Con DADF-C1 a passaggio singolo: 565 x 722 x 897 mm Con DADF-BA1: 565 x 719 x 891 mm	<b>Densità copia</b>	Automatica o manuale (9 livelli)
<b>Spazio di installazione (L x P)</b>	Base: 978 x 1119 mm (con DADF-C1 a passaggio singolo + coperchio destro aperto + vassoio multifunzione esteso + cassetto carta aperto) 978 x 1116 mm (con DADF-BA1 + coperchio destro aperto + vassoio multifunzione esteso + cassetto carta aperto) Configurazione completa: 1.651 x 1.119 mm (con DADF-C1 a passaggio singolo + Staple Finisher-AE1/Booklet Finisher-AE1 + vassoio multifunzione esteso Copy Tray-T1 + cassetto carta aperto) 1.651 x 1.116 mm (con DADF-BA1 + Staple Finisher-AE1/Booklet Finisher-AE1 + vassoio multifunzione esteso Copy Tray-T1 + cassetto carta aperto)	<b>Ingrandimento</b>	Zoom variabile: da 25 a 400% (con incrementi dell'1%) Rapporti di riduzione/ingrandimento predefiniti: 25%, 50%, 70%, 100% (1:1), 141%, 200%, 400%
<b>Peso*</b>	Con Platen Cover-Y3: circa 71 kg Con DADF-BA1: circa 78 kg Con Single Pass DADF-C1: circa 84 kg	<b>Funzioni di copia</b>	Rapporti R/E preimpostati per Area, Fronte/retro, Regolazione densità, Selezione tipo di originale, Modalità Interruzione, Stampa su due pagine, Originale fronte/retro, Creazione lavoro, N su 1, Aggiungo copertina, Inserisci fogli, Originali formati misti, Numerazione pagine, Numerazione serie di copie, Nitidezza, Cancellazione cornice, Filigrana protetta, Data di stampa, Margini, Print & Check, Negativo/Positivo, Ripeti immagini, Unione blocchi di lavoro, Riproduzioni speculari, Memorizza nella cassetta di posta, Copia documenti di identità, Salta pagine bianche, Originale formato personalizzato, Modo colore, Prenotazione copia, Copia campione
<b>*Incluso il toner</b>		<b>Formati carta supportati</b>	Piano di copiatura: formato massimo di scansione: fino a 297,0 x 431,8 mm Single Pass DADF-C1: A3, A4, A4R, A5, A5R, A6R, B4, B5, B5R, B6R, Formati personalizzati: da 69,9 x 139,7 mm a 304,8 x 431,8 mm DADF-BA1: A3, A4, A4R, A5, A5R, B4, B5, B5R, B6 Formati personalizzati: da 139,7 x 128 mm a 297,0 x 431,8 mm
<b>SPECIFICHE DI STAMPA</b>		<b>Velocità di scansione (ipm: bianco e nero/colori, A4)</b>	Single Pass DADF-C1: Scansione su un lato: 135/135 (300 x 300 dpi, invio), 80/80 (600x600 dpi, copia) Scansione fronte/retro: 270/270 (300 x 300 dpi, invio), 160/90 (600 x 600 dpi, copia) DADF-BA1: Scansione su un lato: 70/70 (300 x 300 dpi, invio), 51/51 (600x600 dpi, copia) Scansione fronte/retro: 35/35 (300 x 300 dpi, invio), 25,5/25,5 (600 x 600 dpi, copia)
<b>Velocità di stampa (bianco e nero e colori)</b>	iR-ADV DX C3935i: Solo fronte: fino a 35 ppm (A4, A5, A5R, A6R), fino a 17 ppm (A3), fino a 23 ppm (A4R) iR-ADV DX C3930i: Solo fronte: fino a 30 ppm (A4, A5, A5R, A6R), fino a 15 ppm (A3), fino a 20 ppm (A4R) iR-ADV DX C3926i: Solo fronte: fino a 26 ppm (A4, A5, A5R, A6R), fino a 15 ppm (A3), fino a 20 ppm (A4R) iR-ADV DX C3922i: Solo fronte: fino a 22 ppm (A4, A5, A5R, A6R), fino a 15 ppm (A3), fino a 20 ppm (A4R)	<b>Capacità alimentatore documenti (80 g/m²)</b>	Single Pass DADF-C1: fino a 200 fogli DADF-BA1: fino a 100 fogli
<b>Risoluzione di stampa (dpi)</b>	1.200 x 600, 1.200 x 1.200 (mezza velocità)	<b>Originali e grammature supportate</b>	Piano di copiatura: foglio, libro e oggetti tridimensionali Peso supportati alimentatore documenti: Single Pass DADF-C1: Scansione solo fronte: da 38 a 220 g/m² (bianco e nero, colori) Scansione fronte/retro: da 38 a 220 g/m² (bianco e nero, colori) * Un peso accettabile di A6R o inferiore è compreso tra 50 e 220 g/m². DADF-BA1: Scansione solo fronte: da 38 a 128 g/m² (bianco e nero), da 64 a 128 g/m² (colori) Scansione fronte/retro: da 50 a 128 g/m² (bianco e nero), da 64 a 128 g/m² (colori)



# SPECIFICHE TECNICHE

# Serie imageRUNNER ADVANCE DX C3900

## OPZIONI DI OUTPUT\*

### Inner 2way Tray-M1

\*La capacità carta può variare in base al tipo e al formato della carta.

Capacità vassoio (con fogli da 80 g/m<sup>2</sup>)  
Vassoio superiore: A4, A5, A5R, A6R, B5: 85 fogli  
SRA3, A3, A4R, B4: 40 fogli  
Vassoio inferiore (standard): A4, A5, A5R, A6R, B5, B5R:  
fino a 220 fogli  
SRA3, A3, A4R, B4: fino a 100 fogli  
Grammatura: da 52 a 300 g/m<sup>2</sup>  
Dimensioni (L x P x A): 428 x 405 x 88 mm  
Peso: 0,7 kg

### Copy Tray-T1

Capacità (con carta da 80 g/m<sup>2</sup>):  
A4, A5R, B5, B5R: 100 fogli  
A3, A4R, B4: 65 fogli  
Dimensioni (L x P x A): 442 x 373 x 176 mm (collegata  
all'unità principale, con vassoio di estensione aperto)  
Peso: 0,5 kg

### Inner Finisher-L1

Capacità del vassoio (con carta da 80 g/m<sup>2</sup>):  
Vassoio superiore: SRA3, A3, A4, A4R, A5, A5R, A6R, B4, B5,  
B5R: circa 45 fogli  
Vassoio inferiore: A4, A5, A5R, B5: circa 500 fogli  
SRA3, A3, A4R, B4, B5R: 250 fogli

A6R: 30 fogli  
Busta: 10 fogli  
Grammatura: da 52 a 300 g/m<sup>2</sup>  
Posizione di pinzatura: angolo, doppia  
Capacità di pinzatura:  
A4, B5: 50 fogli (da 52 a 90 g/m<sup>2</sup>)  
A4R: 40 fogli (da 52 a 90 g/m<sup>2</sup>)  
A3, B4: 30 fogli (da 52 a 90 g/m<sup>2</sup>)  
Pinzatura ecologica:  
A3, A4, B4, B5: 10 fogli (da 52 a 64 g/m<sup>2</sup>)  
8 fogli (da 65 a 81,4 g/m<sup>2</sup>)  
6 fogli (da 82 a 105 g/m<sup>2</sup>)  
Pinzatura on-demand: circa 40 fogli (80 g/m<sup>2</sup>)  
Dimensioni (L x P x A): 727 x 525 x 225 mm  
(collegato all'unità principale quando il vassoio di estensione  
è aperto)  
Peso: circa 9,1 kg

### Staple Finisher-AE1

Capacità del vassoio (con carta da 80 g/m<sup>2</sup>):  
Vassoio superiore: A4, A5, A5R, A6R, B5: circa 250 fogli  
SRA3, A3, A4R, B4, B5R: circa 125 fogli  
Vassoio inferiore: A4, A5, A5R, B5: 3.000 fogli  
SRA3, A3, A4R, B4, B5R: 1.500 fogli

A6R: 250 fogli  
Busta: Monarch: 30 fogli, COM10 n.10, DL, ISO-C5:  
100 fogli  
Grammatura:  
Vassoio superiore: da 52 a 256 g/m<sup>2</sup>  
Vassoio inferiore: da 52 a 300 g/m<sup>2</sup>  
Posizione di pinzatura: angolo, doppia  
Capacità di pinzatura: A4, B5: 50 fogli (da 52 a 90 g/m<sup>2</sup>)  
A4R: 40 fogli (da 52 a 90 g/m<sup>2</sup>)  
A3, B4: 30 fogli (da 52 a 90 g/m<sup>2</sup>)

Pinzatura ecologica:  
A3, A4: 10 fogli (da 52 a 64 g/m<sup>2</sup>)  
8 fogli (da 65 a 81,4 g/m<sup>2</sup>)  
6 fogli (da 82 a 105 g/m<sup>2</sup>)  
Pinzatura on-demand: 50 fogli (da 52 a 90 g/m<sup>2</sup>)  
Dimensioni (L x P x A): 637 x 623 x 1.021 mm  
(quando il vassoio di estensione è aperto)  
Peso: circa 30,0 kg

### Booklet Finisher-AE1

(Include le specifiche base di pinzatura Staple Finisher-AE1.)  
Formato carta per pinzatura a sella: A3, A4R, B4  
Capacità di pinzatura a sella: 20 fogli x 10 gruppi (da 52 a  
81,4 g/m<sup>2</sup>) (con 1 foglio di copertina fino a 256 g/m<sup>2</sup>)  
Capacità di piegatura senza pinzatura: fino a 3 fogli (da 52 a  
105 g/m<sup>2</sup>)  
Alimentazione: dall'unità principale  
Dimensioni (L x P x A): 637 x 623 x 1.021 mm  
(quando il vassoio di estensione è aperto)  
Peso: circa 53,0 kg

### Inner 2/4 Hole Puncher-D1

(Richiede Inner Finisher-L1)  
Due o quattro fori  
Grammatura carta perforata consentita: da 52 a 300 g/m<sup>2</sup>  
Formato carta perforata consentito:  
Due fori A3, A4, A4R, A5, B4, B5, B5R,  
Quattro fori: A3, A4

### Inner 4 Hole Puncher-D1

(Richiede Inner Finisher-L1)  
Quattro fori  
Grammatura carta perforata consentita: da 52 a 300 g/m<sup>2</sup>  
Formato carta perforata consentito:  
Quattro fori: A3, A4, A4R, A5, B4, B5, B5R

### 2/4 Hole Puncher Unit-A1

(Richiede Staple Finisher-AE1 o Booklet Finisher-AE1)  
Due o quattro fori  
Grammatura carta perforata consentita: da 52 a 300 g/m<sup>2</sup>  
Formato carta perforata consentito:  
Due fori A3, A4, A4R, A5, B4, B5, B5R,  
Quattro fori: A3, A4

### 4 Hole Puncher Unit-A1

(Richiede Staple Finisher-AE1 o Booklet Finisher-AE1)  
Quattro fori  
Grammatura carta perforata consentita: da 52 a 300 g/m<sup>2</sup>  
Formato carta perforata consentito:  
Quattro fori A3, A4, A4R, A5, B4, B5, B5R

## ACCESSORI HARDWARE

### Lettori di schede

Copy Card Reader-F1  
Copy Card Reader Attachment-B7  
IC Card Reader Box for Numeric Keypad-A1

### Altri

Single Pass DADF-C1  
DADF-BA1  
Platen Cover-Y3  
Utility Tray-B1  
Numeric Keypad-A2  
Instant Stapler-B1 (opzionale)  
Media Adjustment Kit-A1

## OPZIONI DI SICUREZZA

### Sicurezza dei dati

1 TB SSD-A1  
Memory Mirroring Kit-A1  
SSD-A1 da 250 GB (utilizzo con Memory Mirroring Kit-A1)

## OPZIONI SISTEMA E CONTROLLER

### Accessori di stampa

PCL International Font Set-A

### Barcode Printing

Barcode Printing Kit-D1

### Accessori di sistema

Copy Control Interface Kit-A1  
Serial Interface Kit-K3  
Wireless LAN Board-F1

### Accessori fax

Super G3 FAX Board-BH1  
Super G3 2nd Line Fax Board-BH2  
Remote Fax Kit-A1  
IP FAX Expansion Kit-B1

## ALTRE OPZIONI

### Accessori per l'accessibilità

ADF Access Handle-A1  
Voice Guidance Kit-G1  
Voice Operation Kit-D1

### Cartucce di pinzatura

Staple Cartridge-Y1 (2 x 2.000 pezzi)\*  
\* Solo per Booklet Finisher  
Staple-P1 (2 x 5.000 pezzi)

### Protezione del dispositivo

Pellicola antimicrobica\* - Fogli di varie dimensioni  
progettati per adattarsi ai  
punti di contatto più comuni dei dispositivi.  
\* È consigliata l'applicazione da parte di un tecnico qualificato

## Software e soluzioni



## Certificazioni e compatibilità



Canon Inc.  
canon.com

Canon Europe  
canon-europe.com

Italian edition

© Canon Europa N.V., 2023